



Valtakunnallisen pienaluejaon mallin kehitystyö

Ville Helminen, Eetu Jutila, Kimmo Nurmio
Syke

Tilastojen ja paikkatiedon integroinnin kehysmalli GSGF



Global Statistical Geospatial Framework, GSGF
Laatija: UN Expert Group on Integration of Statistics and Geospatial Information (UN EG-ISGI)

Kehysmalli on hyväksytty käyttöön otettavaksi:

- 8/2019 YK:n paikkatietokomiteassa (UN GGIM)
- 2/2020 YK:n tilastokomiteassa (UN STATCOM)

GEOSTAT 4 –projekti (EU Grant hanke, Tilastokeskuksen johtama, 9 Euroopan maan yhteishanke)
GSGF-malli tuotiin eurooppalaiseen toimintaympäristöön.
<https://www.efgs.info/gsgf-europe-geostat-information-service/>



Kansallisen *Tilastojen ja paikkatiedon integrointiverkoston* perustaminen on osa mallin käyttöönsaattamista Suomessa!



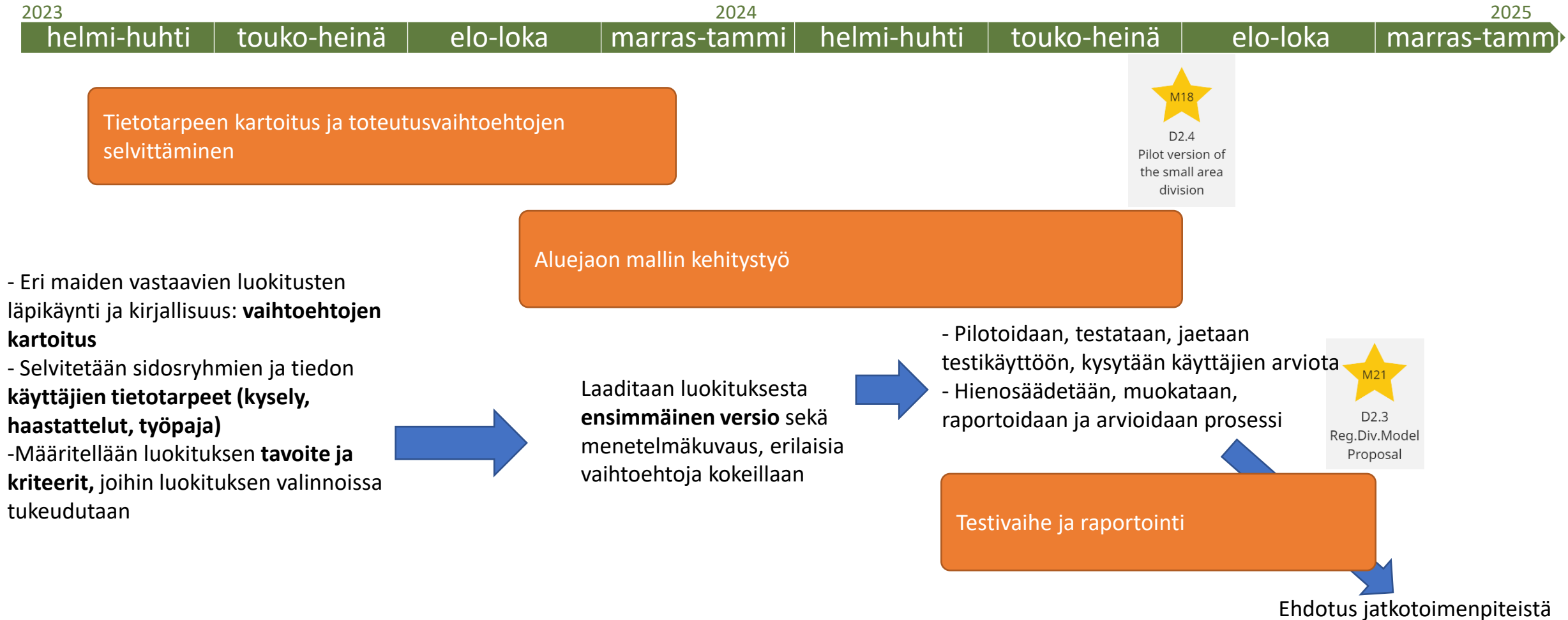
GSGF tuodaan suomalaiseen toimintaympäristöön GSFI EU-Grants –projektissa (2/2023-1/2025)



Mitä ollaan tekemässä

- Paikkatiedot Suomen tilastotuotannossa hanke yhteistyössä Tilastokeskuksen ja Maanmittauslaitoksen kanssa
- Laaditaan tietotarvekuvaus ja ehdotus uudesta valtakunnallisesta pienaluejaosta
- Pienalueella tarkoitetaan tilastoinnin alueyksikköä, joka on tarkempi kuin kunta
- Nykyisin tämän aluetason yhtenäinen alueyksikkö puuttuu
- Uuden pienaluejaon tarkoitus ei ole korvata kuntien omia operationaalisia rajauksia, vaan toimia kuntaa tarkempien aluejakojen perusaineistona, jonka puitteissa voidaan tuottaa valtakunnallisesti yhdenmukaisia aluejakoja

Työn aikataulu



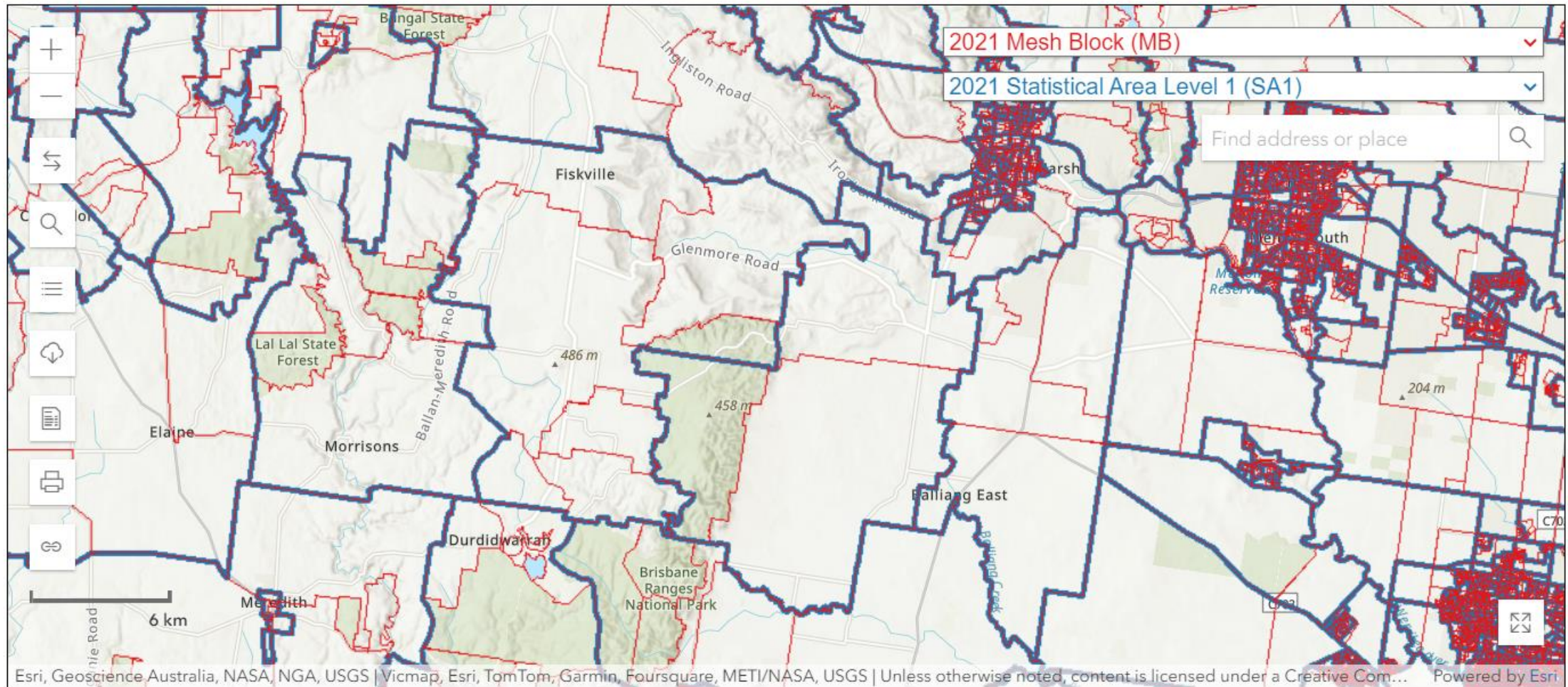
Tavoite

- Muodostaa **perusteet luokitusjärjestelmälle**, joka määrittelee mahdollisimman **pysyvät** pienaluejakojen **perusyksiköt** ja periaatteet näistä muodostuville pienaluejaoille
- Luokitusjärjestelmässä tulee huomioida **hierarkkinen rakenne**, jossa pienempiä alueyksiköitä yhdistelemällä muodostuu suurempia alueyksiköitä
- Alueet ovat **yhteensopivia kuntarajojen** kanssa, yhteensopivuus kiinteistörajoiden kanssa arvioidaan
- Alueet muodostetaan siten, että ne noudattavat **maantieteellisiä luonnollisia rajoja ja huomioivat yhdyskuntarakenteen**
- Pienalueiden rajaukset määritellään yhdenmukaisesti siten, että niiden avulla pystyy muodostamaan **vertailukelpoisia aluerajauksia**
- **Tietoturvarajat ja yhteentoimivuuden** varmistaminen ohjaavat määrittelyä
- **Muutosten hallinnalle** tarvitaan kriteerit

Alueiden muodostamisen prosessi

- Lähtökohta: Muodostaa **perusteet luokitusjärjestelmälle**, joka määrittelee mahdollisimman **pysyvät** pienaluejakojen **perusyksiköt** ja periaatteet näistä muodostuville pienaluejaoille
- Ensimmäinen tehtävä on muodostaa ”perusyksiköt”
- Perusyksikkö ei ole varsinainen pienaluejako vaan alueluokitusten peruspalikka, joka mahdollistaa joustavat alueluokitukset sekä systemaattisen muutoksen hallinnan

Australian alueluokitusmalli



Go to [Data by Region](#) to access ABS statistics on a particular geographical region

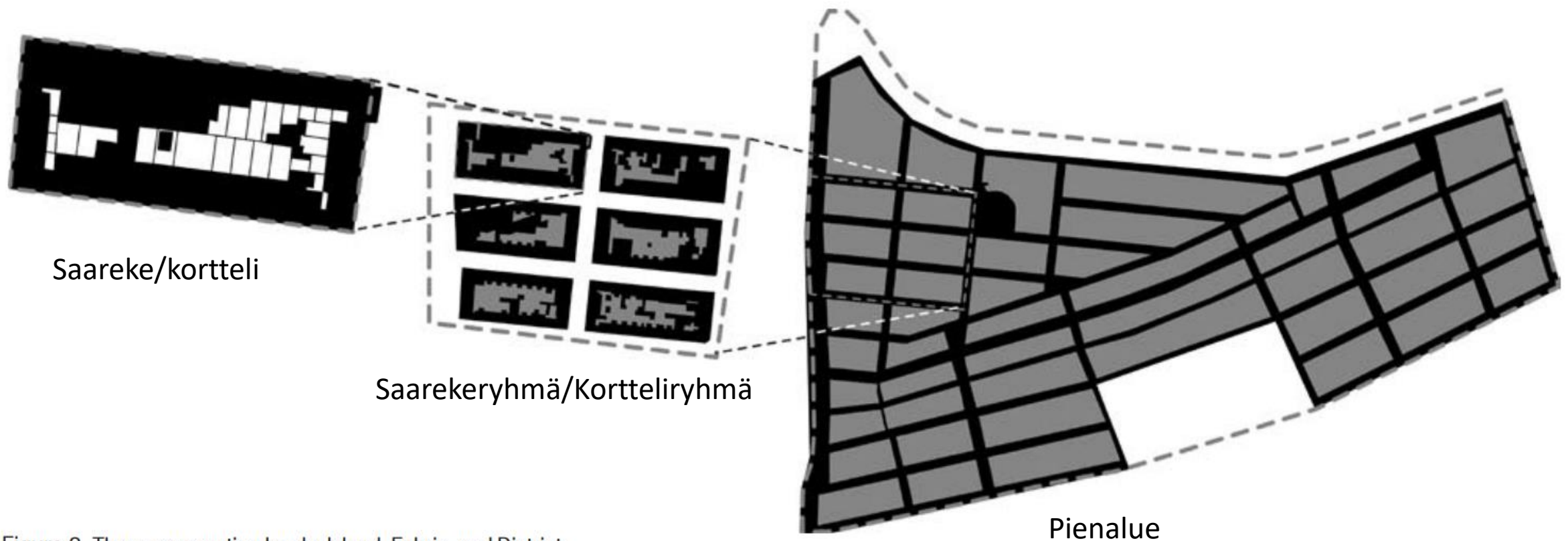


Figure 8. Three aggregation levels: Island, Fabric, and District.

Building (rakennus): ei tyhjää aluetta

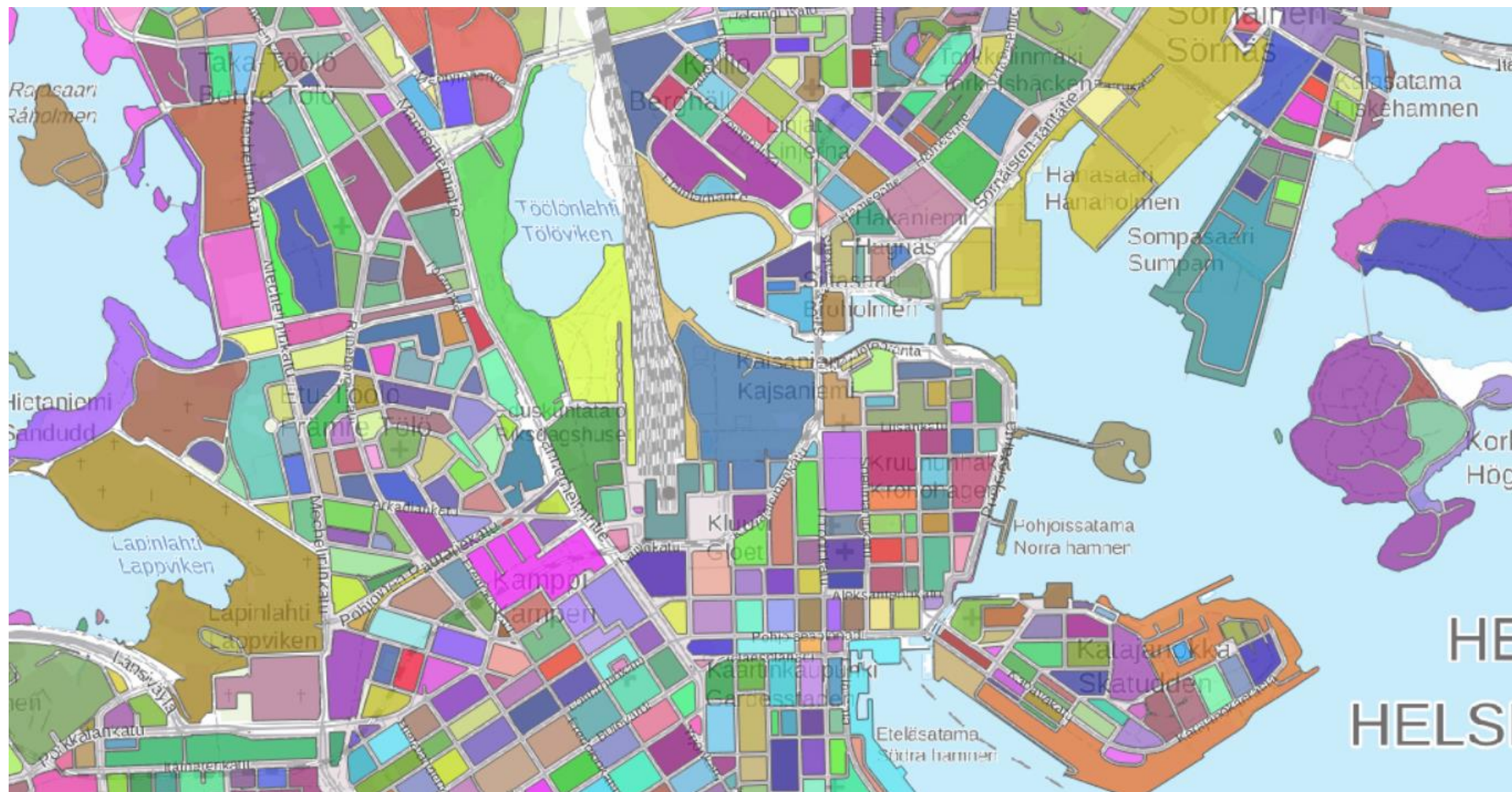
Lot (tontti): tontti/kiinteistö, joka jakautuu rakennettuun ja muuhun.

Island (saareke): liikenneverkon rajaama alue, jonka sisällä tontteja rakennuksineen. Muualla raja muodostetaan tontin ja viheralueen tai vesistön välille hyödyntäen esim. rakennusten bufferointia, kiinteistörajoja tai vesistöaineistoja.

Fabric (saarekeryhmä): Saarekkeet + alueen sisään jäävä tieinfra. Rajataan tarkasteluskalan mukaisten liikenneväylien perusteella, teiden puuttuessa viheralue ja vesistöt kuten edellä. Saarekeryhmän yhdistelykriteerit tärkeitä -> analyysi.

District (pienalue/naapurusto): Kokoelma rakennettuja saarekkeita + niiden ulkopuolelle jääneet tyhjät alueet kuten puistot

Liikenteen kiinteistöillä leikatut alueet



Liikenteen kiinteistöillä leikatut alueet



Saarekkeet – rakentamattomat kiinteistöt pois



Kaupunkien ulkopuoliset alueet

- Maaseudun asutusrakenteeseen tukeutuva määrittely
- Rekisterikylä yhtenä lähtökohtana maaseudun perusyksikön määrittelyssä
- Saavutettavuusanalyysi – toiminnallinen näkökulma
- Rakennetut asemakaavoitetut alueet taajamissa samalla periaatteella kuin kaupunkialueet - >väestöpohja määrittelee kuinka moneen alueeseen jaetaan.
- Haja-asutusalueet omina alueinaan, perusyksikkötasolla voivat olla alueellisesti pienempiä, pienalueissa näitä yhdistellään

Kiitos!

[Alueidenkäytön vuosikatsaus 2023 julkaistu](https://storymaps.arcgis.com/stories/c419208b199749c7b2905a35b464eb9a)

<https://storymaps.arcgis.com/stories/c419208b199749c7b2905a35b464eb9a>